

# LA CEL

D E C A L D E S

Fem comunitat!

PRESENTACIÓ PER A: Jornada: Impuls a les comunitats energètiques al Garraf  
4 d'abril de 2024 - Masia d'en Cabanyes - Vilanova i la Geltrú



# COM ÉS LA CEL DE CALDES?

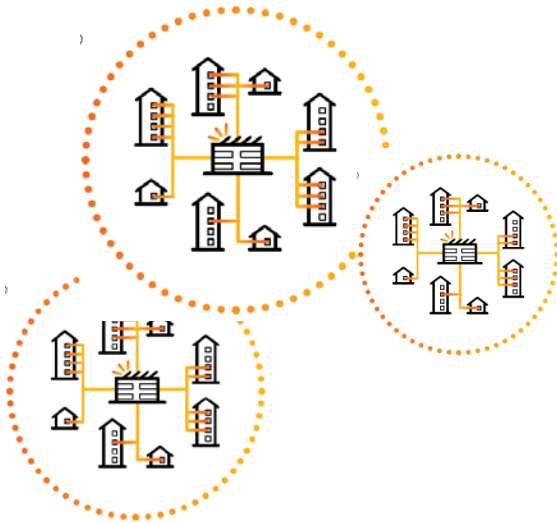
## OBJECTIUS

- **Impulsar l'ús d'energies renovables enfront els combustibles fòssils**
- **Contribuir a complir els objectius de reducció d'emissions de CO<sub>2</sub>**
- **Fomentar la participació ciutadana en la transició energètica**
- **Establir mecanismes per lluitar contra la pobresa energètica**
- **Baixar la factura elèctrica dels calderins i les calderines**

modalitat

**A**

FV en equipaments públics amb la cessió 1kWp per família (amb reserva % autoconsum municipal)



modalitat

**B**

FV privades: habitatges unifamiliars, plurifamiliars, naus industrials i comunitats energètiques privades



modalitat

**C**

FV en equipaments públics o en sostres privats amb inversió i explotació públic-privada



# COM SERÀ LA CEL DE CALDES?

## FASES DE DESPLEGAMENT (MODALITAT A)

CAMP DE FUTBOL Complex Esportiu les cremades s/n	43
PAVEL·LÓ TORRE ROJA C. Torre Roja s/n	59
CENTRE CÍVIC C. Buenos aires 16-18	55
HABITATGES SOCIALS C. Buenos Aires 18 ( Passatge )	9
BIBLIOTECA CENTRAL C. Sta. Teresa, 3- 5	15
PAVEL·LÓ BUGARAI C. Mn Cto. Verdaguer, 22	30 (fase 1-2021)
Espai Social BUGARAI, ( EP exterior parc )	90
Magatzem C. Girona, 2	83
CEIP Montbui, Passatge Sant Salvador, s/n	94

**TOTAL kW (2024) 477**

Cases dels Mestres	15
Escola El Farell-1	35
Escola bressol Gegant del Pi	13
Local social Els Saulons	13
Casa Consistorial	39
Casa carrer Molí	7
Escola El Farell-2	9
Museu Delger	6
Safareig de la Canaleta	5

**TOTAL kW (en execució) 143**

CIE Carrer Garraf, 30	97
Urbanitzacions - div. inst. en solars urbans públics	487

**TOTAL kW (en projecte) 584**

**TOTAL kW públics (2025) 1.203**



Autoconsum municipal	177 kW (diversos equipaments)
La CEL de Caldes	300 kW per 300 famílies (1kW x família)
	900 persones (aproximadament)
Total població de Caldes de Montbui	18.000
	<b>5% de la població</b>

Amb una distribució del 50% per a autoconsum municipal i 50% per a La CEL de Caldes es podrà arribar a 600 famílies = 10% de la població l'any 2025













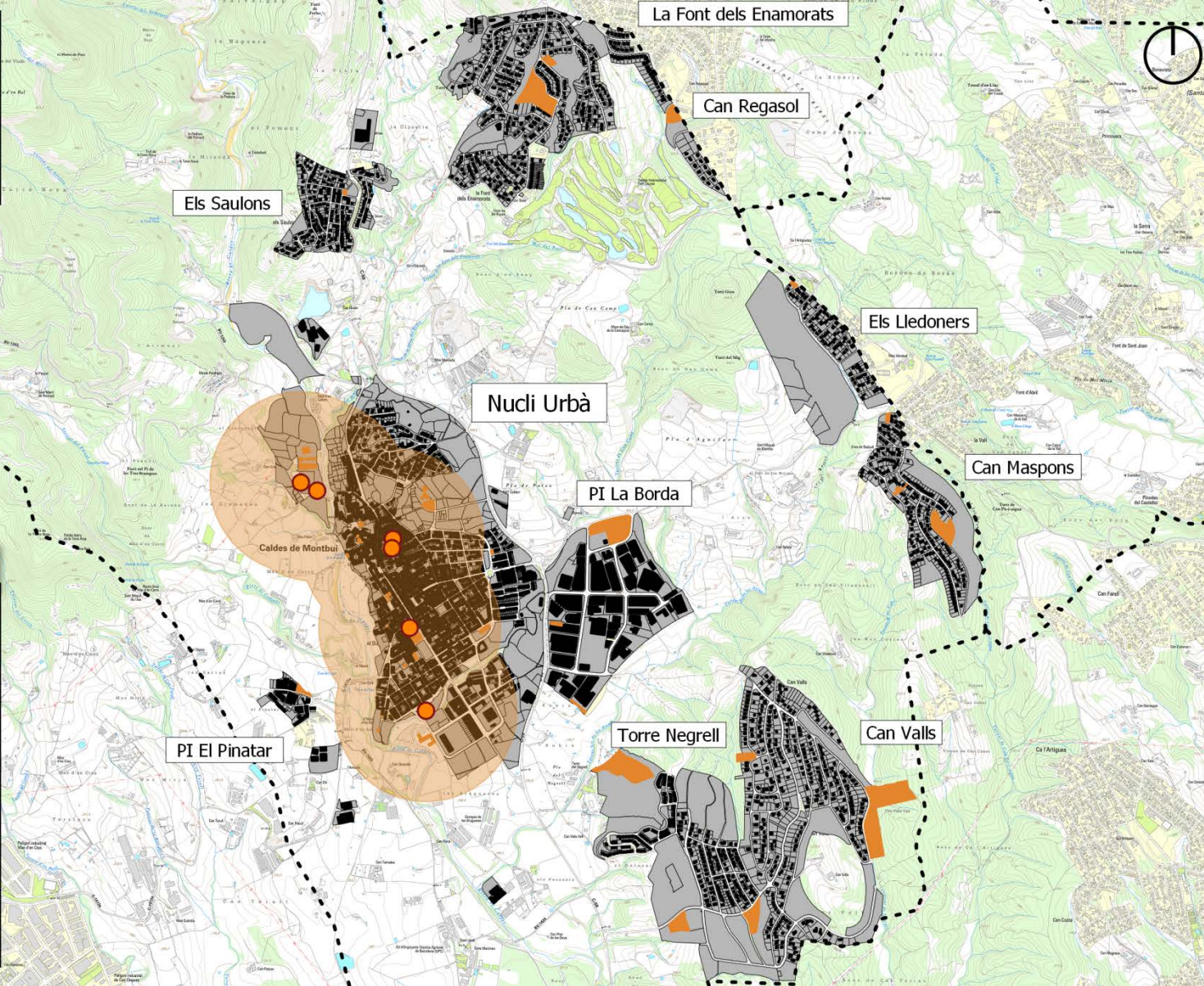
El Farell

**Desplegament mod. A Fase 1**

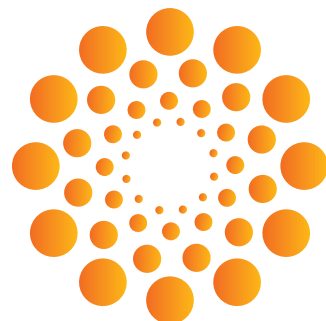
-  Equipaments amb instal·lacions FV
-  Cobertura Modalitat A (500m.)
-  Equipaments i solars públics
-  Cobertes CdM
-  Sòl Urbà CdM
-  Terme Municipal (ICGC)

Topogràfic 1:10.000 (ICGC)

0 500 1000 1500 m







# COMUNICACIÓ



LA CEL  
DE CALDES



# SOM DE LA CEL!



**Fem comunitat!**



[www.caldesdemontbui.cat/tacl](http://www.caldesdemontbui.cat/tacl)



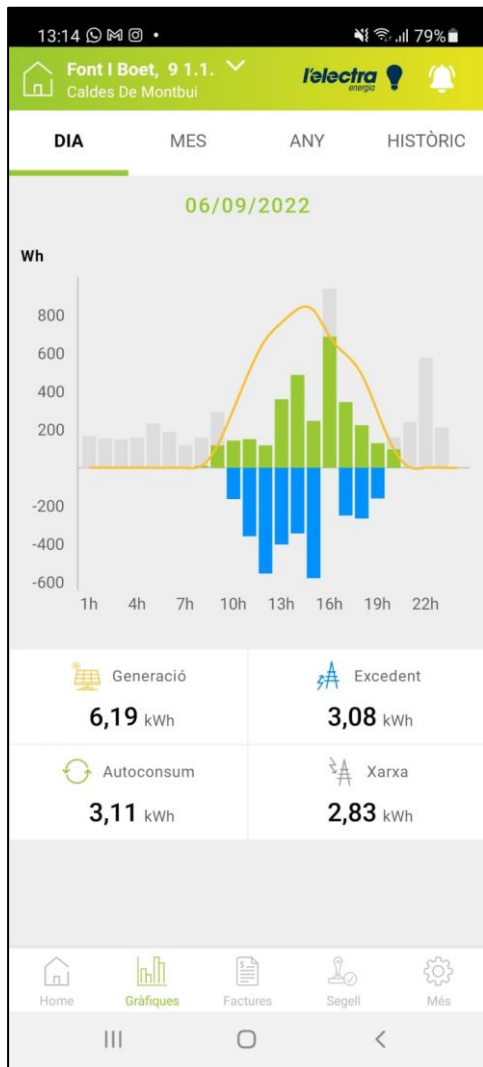
Ajuntament de Caldes de Montbui

**RAMON SOLÉ MOYA**  
CENTRE CÍVIC

**ESTHER RODRÍGUEZ CASADO**  
BUGARAI

**FERRAN NAVARRO RONDAN**  
CENTRE CÍVIC

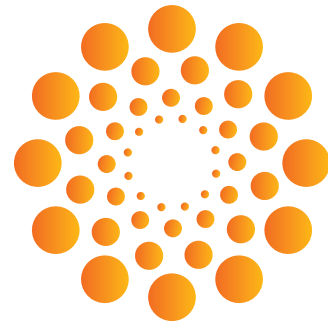




**elecsun**  
la teva energia







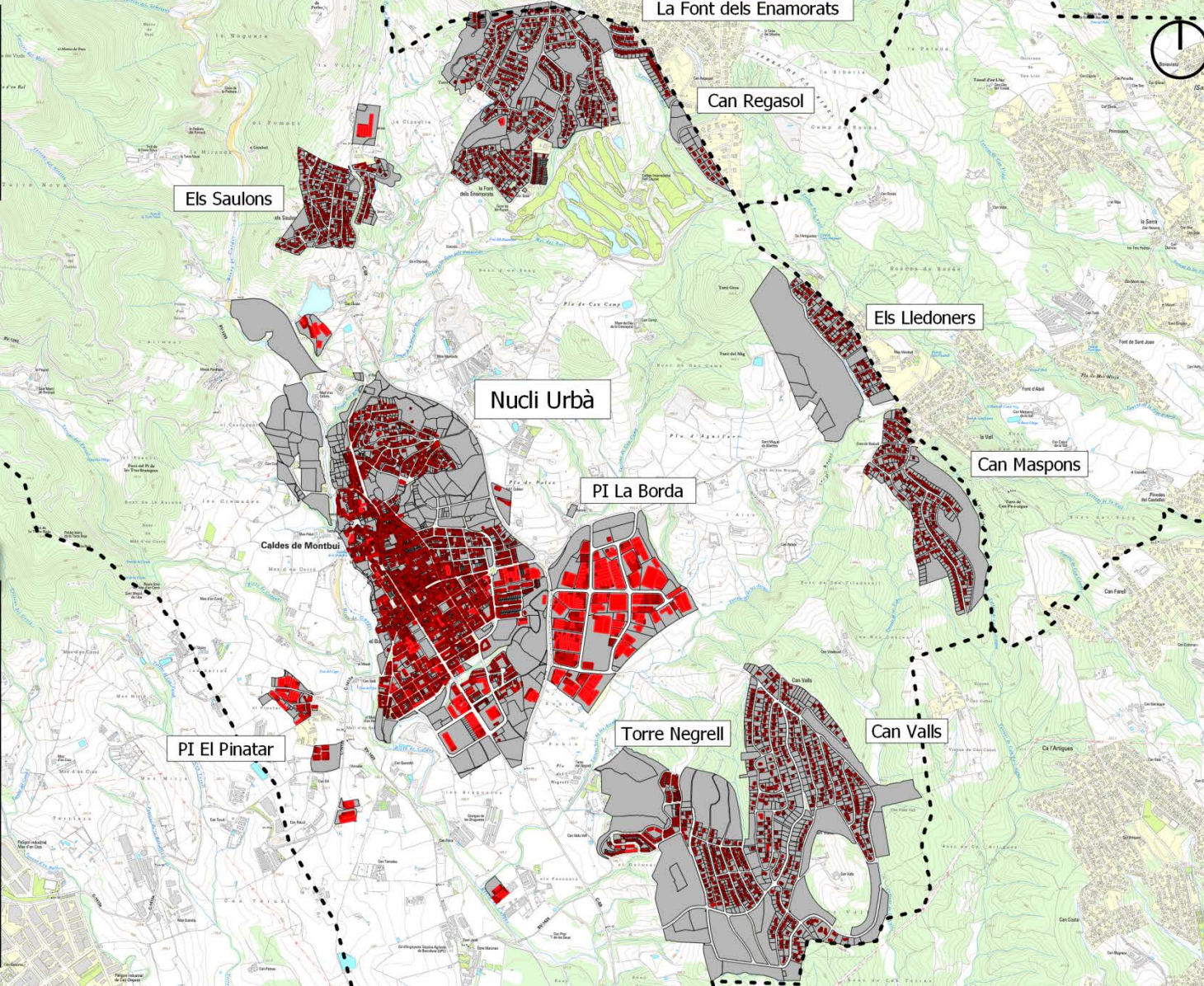
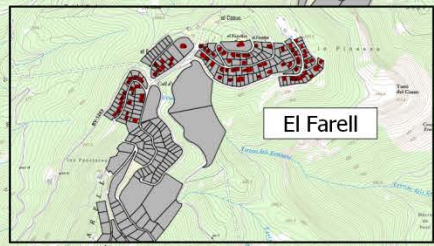
FITES



LA CEL  
DE CALDES







**Potencial FV - Coroplètic**

Potencial FV cobertes CdM

- fins a 10kWp
- de 10 a 50kWp
- de 50 a 100kWp
- més de 100kWp
- Sòl Urbà CdM
- - - Terme Municipal (ICGC)

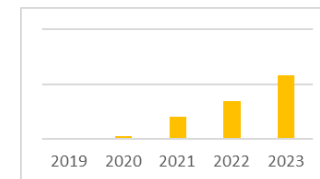
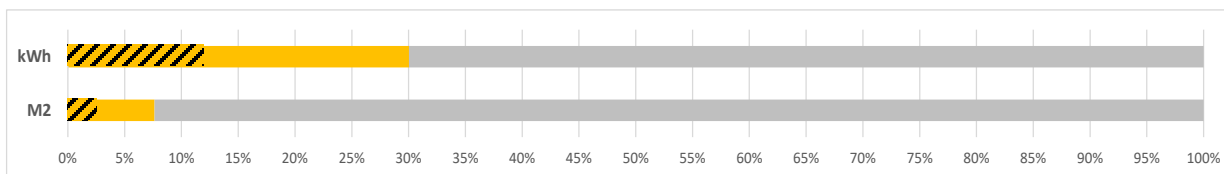
Topogràfic 1:10.000 (ICGC)

0 500 1000 1500 m

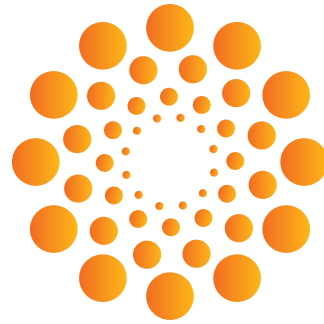




	m2 de coberta	% útil per FV (est.)	% a la CEL (est.)	Total m2 FV	potència inst. kWp	energia kWh/any	% per tipologia	2019	2020	2021	2022	2023	% per tipologia
								kWp	kWp	kWp	kWp	kWp	kWh/any
Nucli Urbà	528.937	20%	20%	21.157	4.231	6.347.244	52%						
Urbanitzacions	208.515	25%	33%	17.202	3.440	5.160.747		47	219	1.175	1.420	2.684	4.026.000
Polígons Industrials	235.407	33%	33%	25.636	5.127	7.690.762	34%		87	886	1.827	2.683	4.024.500
Equipaments Públics	23.337	33%	50%	3.851	770	1.155.182	14%				226	476	714.000
Solars Públics	132.012	10%	50%	6.601	1.320	1.980.180							
<b>Totals</b>				<b>74.447</b>	<b>14.889</b>	<b>22.334.114</b>		<b>47</b>	<b>306</b>	<b>2.061</b>	<b>3.473</b>	<b>5.843</b>	<b>8.764.500</b>
				<b>6,6%</b>		<b>30%</b>							<b>12%</b>
				1.128.208		74.354.339		6	30	96	240	492	
				total m2 CdM		total kW/any CdM		Instal·lacions FV (n)					







# MOLTES GRÀCIES!

Aquesta presentació es basa en els treballs realitzats per les empreses tècniques especialitzades ERF, km0, atcomunicació, l'electra energia, elecsum i l'Oficina d'Acció Climàtica de l'Ajuntament



[www.caldesdemontbui.cat](http://www.caldesdemontbui.cat)



Ajuntament de  
Caldes de Montbui