

Per què és **7 vegades** més fàcil reemprendre una empresa que crear-la des de zero?

Reempresa



1. Continuitat

Perquè l'empresa ja està en funcionament de fa anys

- Perquè no comences des de zero: aprofites la feina feta per l'anterior emprenedor/a .
- Menys risc: la taxa de supervivència és superior que les empreses que es creen des de zero.



2. Legalitat

Perquè l'empresa ja té una estructura jurídica

- L'empresa té estructura, té permisos: ho té tot cobert legalment.
- Només cal dur a terme un canvi de titularitat i l'activitat segueix endavant.



3. Mercat

Perquè l'empresa ja disposa d'una posició al mercat

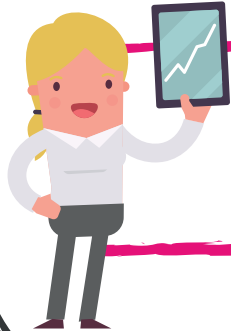
- El mercat, el principal actiu d'una empresa.
- L'empresa ja té una cartera de clients, una estratègia comercial i imatge de marca.



4. Coneixement

Perquè pots reemprendre una empresa amb un equip de treballadors/es que ja sap què cal fer

- Quan compres una empresa compres talent.
- Els i les treballadores ja saben el què han de fer; coneixen els clients i els matisos de l'empresa.



5. Entorn

Perquè disposa d'un entorn favorable

- Disposa de clientela, personal, empreses proveïdores, local, instal·lacions...
- Les entitats financeres, col·laboradors i assessors ja coneixen i confien en l'empresa.



6. Reempresa

Perquè estàs assessorat/da en tot moment

- L'equip de tècnics de Reempresa a les Illes Balears t'acompanya, et dona suport i t'assessora perquè no es perdin cap dels 5 punts anteriors.



7. Transmissió

Perquè el/la cedent et passa el testimoni de la seva empresa

- El/la cedent transmet l'empresa al reemprenedor/a i l'acompanya en el moment més important.
- Pla de Reempresa: les claus del futur de la teva empresa.

